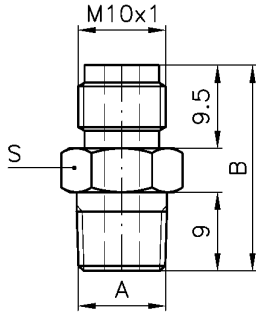


# SYSTEM JEDNOPRZEWODOWY AKCESORIA

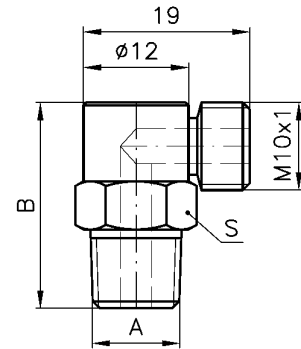
## Elementy złączne skręcane

**Przyłączka prosta M - korpus**



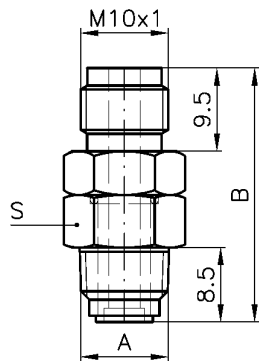
Nr katalogowy	A	B	S
1032200	M8x1k	22	12
1032210	R1/8	22	12
1032220	M10x1k	22	12
1032230	M6x1k	22	12
1032231	M6x0,75k	22	12

**Przyłączka kątowa M - korpus**



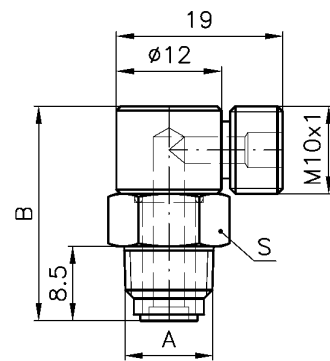
Nr katalogowy	A	B	S
1032600	M8x1k	21	12
1032610	R1/8	22	12
1032620	M10x1k	22	12
1032630	M6x1k	22	12
1032640	M6x0,75k	22	12

**Przyłączka prosta obrotowa M - korpus**



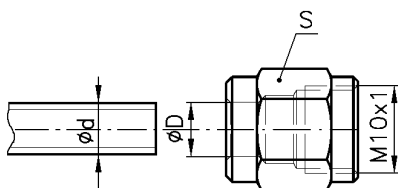
Nr katalogowy	A	B	S
1090150	R1/8	29	12
1090151	M10x1k	29	12

**Przyłączka kątowa obrotowa M - korpus**



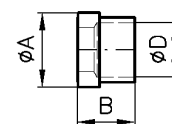
Nr katalogowy	A	B	S
1090160	R1/8	24	12
1090162	M10x1k	24	12

**Łącznik zaciskowy do korpusów M**



Nr katalogowy	d	D	S
1040710	4	4,2	10
1040720	6	6,2	10

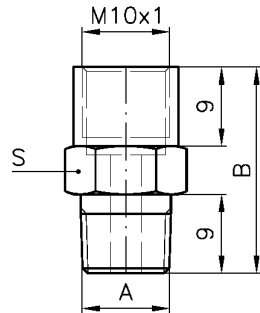
**Pierścień zaciskowy do korpusów M**



Nr katalogowy	d	A	D	B
1060510	4	8,4	4,2	5,5
1060520	6	8,4	6,2	6,5

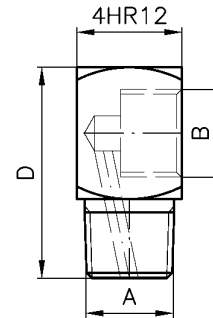
Zastrzega się możliwość zmian

**Przyłącza prosta F - korpus**



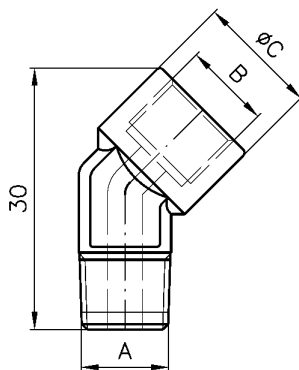
Nr katalogowy	A	B	S
1032260	M8x1k	23,5	12
1032270	R1/8	23,5	12
1032280	M10x1k	23,5	12
1032550	M6x0,75k	23,5	12

**Przyłącza kątowna 90° F - korpus**



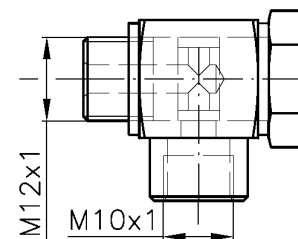
Nr katalogowy	A	B	C	D
1032300	M8x1k	M10x1fk	12	24
1032310	R1/8	M10x1fk	12	24
1032320	M10x1k	M10x1fk	12	24
1032330	M12x1k	M12x1fk	15	28
1032331	M12x1k	M10x1fk	15	28
1032340	R1/8	G1/8fk	12	24

**Przyłącza kątowna 45° F - korpus**



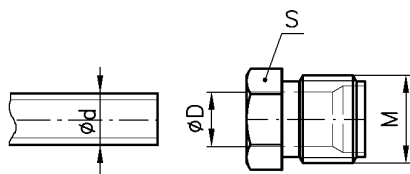
Nr katalogowy	A	B	C
1032350	M10x1	M10x1fk	14
1032360	R1/8	M10x1fk	14

**Przyłącza kątowna nastawna - korpus F**



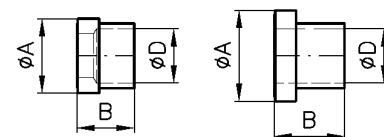
Nr katalogowy
8760135

**Łącznik zaciskowy do korpusów F**



Nr katalogowy	d	M	D	S
1040510	4	M10x1	4,2	10
1040520	6	M10x1	6,2	10
1040530	6	M12x1	6,2	12
1040540	8	M12x1	8,2	12

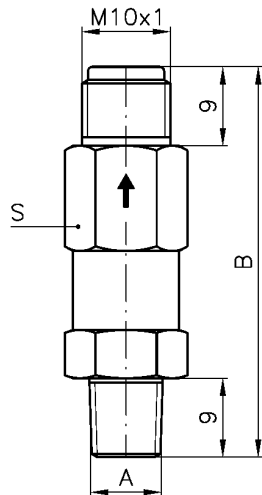
**Pierścień zaciskowy do korpusów F**



Nr katalogowy	d	A	D	B
1060510	4	8,4	4,2	5,5
1060520	6	8,4	6,2	6,5
1060530	6	10,4	6,2	8,0
1060540	8	10,4	8,2	8,0

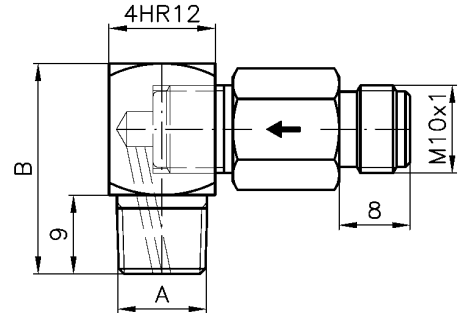
Zastrzega się możliwość zmian

**Przyłączka prosta z zaworem zwrotnym M - korpus**



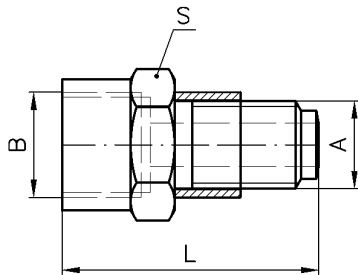
Nr katalogowy	A	B	S
1032400	M8x1k	44	12
1032410	R1/8	44	12
1032420	M10x1k	44	12

**Przyłączka kątowna z zaworem zwrotnym M - korpus**



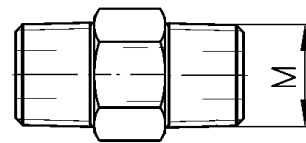
Nr katalogowy	A	B
1032500	M8x1k	22,5
1032510	R1/8	23,5
1032520	M10x1k	23,5

**Adapter prosty M / F**



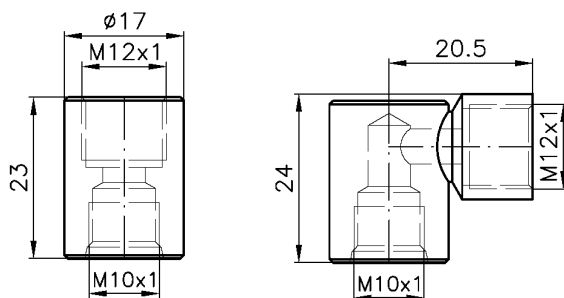
Nr katalogowy	A	B	L	S
1035120	M10x1	M10x1fk	29	15
1035130	M10x1	M12x1fk	29	15
1175020	M12x1	M10x1fk	26	14

**Adapter prosty M / M**



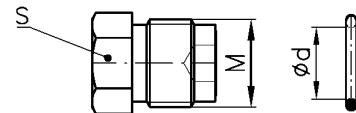
Nr katalogowy	M
1030002	M12x1k

**Adapter prosty i kątowny F / F**



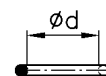
Nr katalogowy	
1026990	prosty
1026960	kątowny

**Zaślepka (do bloków dozownika)**



Nr katalogowy	M	S
1050110	M10x1	10
1050120	M12x1	12

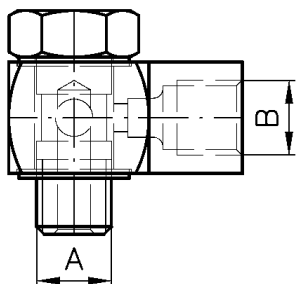
**O-ring (do zaślepki M10x1 bloku dozownika)**



Nr katalogowy	d	do zaślepki
1026360	9,5	1050110

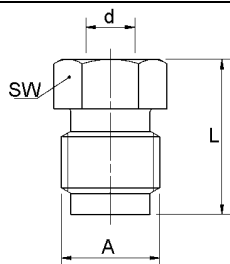
Zastrzeżenie: możliwość zmian

**Przyłączka kątowa nastawna (banjo) - korpus B**



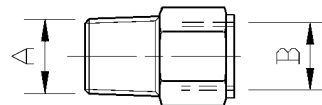
Nr kat.	A	B	Łącznik	Pierścień
1033551	M6x0,75	M8x1b	1041022	1060020
1033550	M6x1	M8x1b	1041022	1060020
1033510	M8x1	M8x1b	1041022	1060020
1033511	G1/8	M8x1b	1041022	1060020
1033500	M10x1	M10x1b	1040600	1060030
1035193	M12x1	M10x1b	1040600	1060030
1035194	M12x1	M14x1,5b	1041043	1060040

**Łącznik zaciskowy do korpusów B**



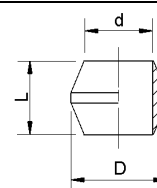
Nr katalogowy	d	A	L	SW
1041022	4	M8x1	12	8
1041020	4	5/16"	12	8
1040600	6	M10x1	14	10
1041030	6	G1/8	14	10
1041040	8	G1/4	16	14
1041043	8	M14x1,5	16	14

**Adapter M / F - B**



Nr katalogowy	A	B	L	SW
1035190	M10x1	M14x1,5b	27	17
1035191	M12x1	M10x1b	20	14
1035192	M12x1	M14x1,5b	27	17

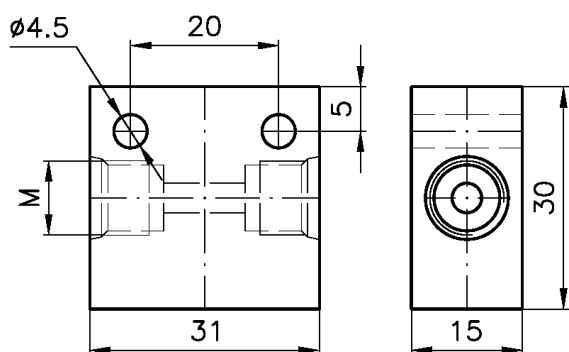
**Pierścień zaciskowy - baryłka do korpusów B**



Nr katalogowy	d	D	L
1060020	4	5,8	4,5
1060030	6	8,4	5,5
1060040	8	10,4	6,1

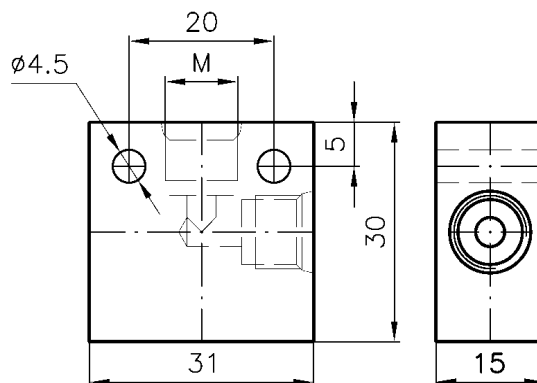
## Kostki połączeniowe

**Kostka przelotowa - 180°**



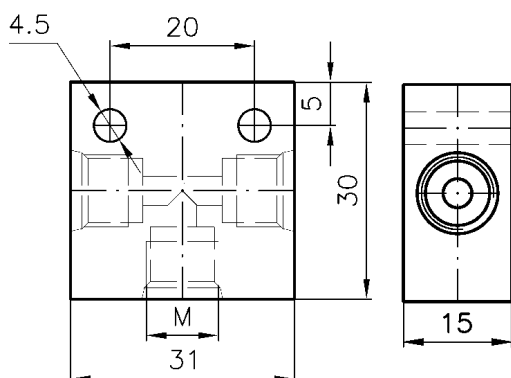
Nr katalogowy	Rozmiar gwintu
1018313	M10x1fk
1019020	G1/8fk
1019023	G1/4fk

**Kostka przelotowa - 90°**



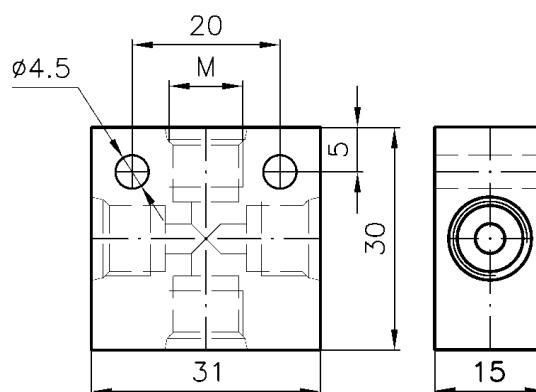
Nr katalogowy	Rozmiar gwintu
1018314	M10x1fk
1011511	G1/8fk

**Kostka trójnikowa**



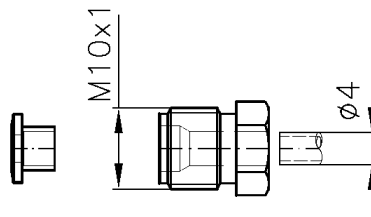
Nr katalogowy	Rozmiar gwintu
1018311	M10x1fk
1011600	M12x1fk
1019030	G1/8fk
1011602	G1/4fk

**Kostka czwórnikowa**



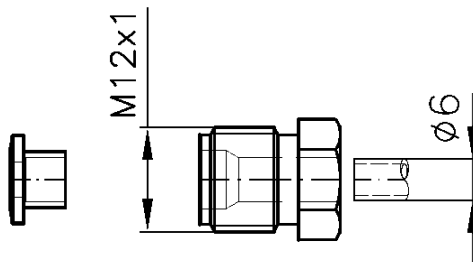
Nr katalogowy	Rozmiar gwintu
1018312	M10x1fk
1015470	M12x1fk
1019031	G1/8fk
1011603	G1/4fk

**Łączniki do kostek - przewód d 4 - M10x1**



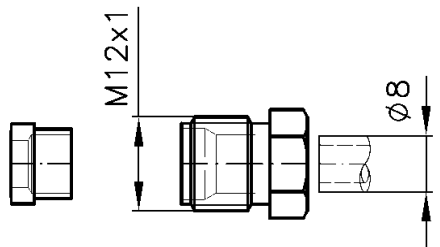
Nazwa elementu	Nr katalogowy
Łącznik wkręcany	1040510
Pierścień zaciskowy	1060510

**Łączniki do kostek - przewód d 6 - M12x1**



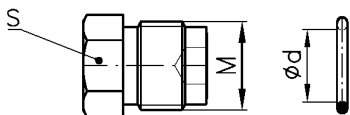
Nazwa elementu	Nr katalogowy
Łącznik wkręcany	1040510
Pierścień zaciskowy	1060510

**Łączniki do kostek - przewód d 8 - M12x1**



Nazwa elementu	Nr katalogowy
Łącznik wkręcany	1040510
Pierścień zaciskowy	1060510

**Zaślepka do kostek**

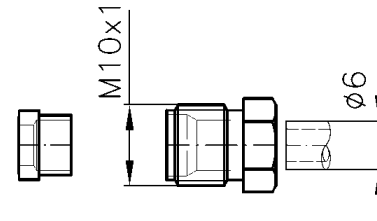


Nr katalogowy	M	S
1050110	M10x1	10
1050030	G1/8	11
1050120	M12x1	12

Oznaczenia gwintów:

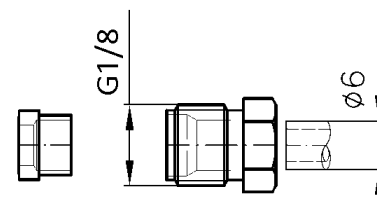
zewnątrznych: k - stożkowy; z - walcowy z uszczelnieniem; R - stożkowy BSPT; G - walcowy BSPP;  
wewnętrznych: b - gniazdo pod baryłkę; fk - gniazdo pod pierścień kołnierowy.

**Łączniki do kostek - przewód d 6 - M10x1**



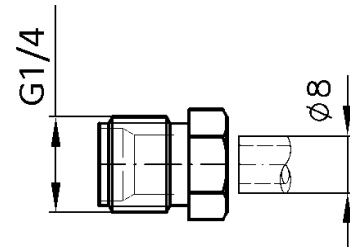
Nazwa elementu	Nr katalogowy
Łącznik wkręcany	1040520
Pierścień zaciskowy	1060520

**Łączniki do kostek - przewód d 6 - G1/8**



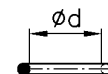
Nazwa elementu	Nr katalogowy
Łącznik wkręcany	1040520
Pierścień zaciskowy	1060520

**Łączniki do kostek - przewód d 8 - G1/4**



Nazwa elementu	Nr katalogowy
Łącznik wkręcany	1040520
Pierścień zaciskowy	1060520

**O-ring (do zaślepki M10x1 i G1/8 do kostek)**



Nr katalogowy	d
1026360	9,5

Zastrzeżenie: Zastrzeżenie się możliwość zmian