

BLOK DOZOWNIKA CRK



Charakterystyka wyrobu

Blok dozownika jest elementem montażowym w instalacji centralnego smarowania.

Jest on przeznaczony do mocowania dozowników jedнопроводовых typu CKIE. Przy zastosowaniu odpowiednich elementów złącznych i podłączeniu do nich przewodów mogą służyć jako zasilacze dozowników jedнопроводовых typu CMIE.

Bloki typu CRK 1 są jednostronne i posiadają wyloty - otwory do wkręcenia dozowników lub podłączenia

przewodów tylko po jednej stronie. Bloki typu CRK 2 są dwustronne i posiadają wyloty po obu stronach bloku.

Mogą one pracować w układach centralnego smarowania z zastosowaniem olejów o lepkości powyżej 50 mm²/s (cSt).

Podane powyżej typowe przeznaczenie bloków dozownika nie wyklucza innych ich zastosowań po konsultacji z dostawcą.

Dane techniczne

Liczba wylotów (zależnie od modelu)	
CRK 1- 1.....	1
CRK 1- 2.....	2
..	..
CRK 1-10.....	10
CRK 2- 2.....	2
CRK 2- 4.....	4
..	..
CRK 2-12.....	12

Ciśnienie maksymalne	20 bar
Środek smarny	olej powyżej 50 mm ² /s (cSt)
Temperatura pracy.....	0 do + 80 °C
Porty wlotowe	5/16 UNF 24 (f)
Porty wylotowe	5/16 UNF 24 (f)
Materiał korpusu.....	stop lekki
Waga.....	zależnie od modelu
Wymiary	zależnie od modelu - podano na rysunku

Zastrzeżenie: możliwość zmian

Informacje uzupełniające
Mocowanie bloku

Blok może być zamontowany w dowolnej pozycji. Również miejsce montażu jest dowolne, należy jednak pamiętać, że wskazane jest pozostawienie dostępu do bloku w celu montażu dozowników, kontroli ich pracy oraz ewentualnej wymiany. Zaleca się przy tym, by przewody zasilające punkty smarowania były możliwie najkrótsze.

Do mocowania bloku służą otwory montażowe wg rysunku.

Łączenie bloków

Gdy w układzie smarowania znajduje się więcej niż jeden blok dozownika możliwe jest ich połączenie szeregowo. Przy takim połączeniu jeden z wlotów służy do zasilenia bloku środkiem smarnym, a poprzez drugi środek smarny jest podawany do kolejnego bloku.

Jeśli z bloku nie jest zasilany już żaden następny blok (gdy jest on ostatnim w danym odgałęzieniu układu) to ten drugi wlot musi być zaślepiony.

Uzbrojenie wylotów bloku

Każdy wylot bloku musi być odpowiednio uzbrojony, by mógł właściwie podawać środek smarny.

W każdy wylot, z którego środek smarny będzie zasiliał punkt smarowania musi być wkręcony dozownik typu CKIE lub przyłączony przewód smarowy do dozownika typu CMIE.

Każdy wylot rozdzielacza, który nie będzie zasiliał punktu smarowania musi być zaślepiony.

Nie jest dopuszczalne pozostawienie jakiegokolwiek wylotu bez wkręcenia weń dozownika, przyłączenia przewodu albo zaślepienia.

Może to spowodować niepoprawną pracę układu - przez tak pozostawiony otwór podczas pracy pompy będzie wydostawał się środek smarny.

Zakres dostawy

Blok standardowo dostarczany jest bez przyłączy wlotowych oraz wylotowych - należy je zamawiać osobno na przewód o odpowiedniej średnicy.

Elementy dodatkowe

- Przyłączki wlotowe
- Przyłączki wylotowe
- Zaślepkki wlotu i wylotów
- Dozowniki jednoprzewodowe typu CKIE, CMIE.

Oznaczenia bloków

Bloki są jednoznacznie określone przez:
 A/ oznaczenia katalogowe (kod) lub
 B/ nr katalogowy

Zaleca się podawanie zarówno kodu jak i nru katalogowego przy składaniu zamówienia oraz zwracaniu się o pomoc techniczną.

Nr katalogowe bloków CRK
Blok typu CRK 1


Oznaczenie bloku	Nr katalogowy
CRK 1 - 1	1010300
CRK 1 - 2	1010400
CRK 1 - 3	1010500
CRK 1 - 4	1010600
CRK 1 - 5	1010700
CRK 1 - 6	1010800
CRK 1 - 7	1010900
CRK 1 - 8	1011000
CRK 1 - 10	1011200

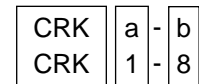
Blok typu CRK 2


Oznaczenie bloku	Nr katalogowy
CRK 2 - 2	1015040
CRK 2 - 4	1015060
CRK 2 - 6	1015080
CRK 2 - 8	1015100
CRK 2 - 10	1015120
CRK 2 - 12	1015140

Zastrzeżenie: możliwość zmian

Oznaczenia katalogowe (kod)

Symbol oznaczenia
Przykład oznaczenia



Oznaczenie podstawowe bloku

Blok dozownika ----- CRK

Typ dozownika

jednostronny ----- 1

dwustronny ----- 2

Liczba nominalna wylotów

1 wylot ----- 1

2 wyloty ----- 2

.. ----- ..

10 wylotów (maksymalnie dla CRK 1) ----- 10

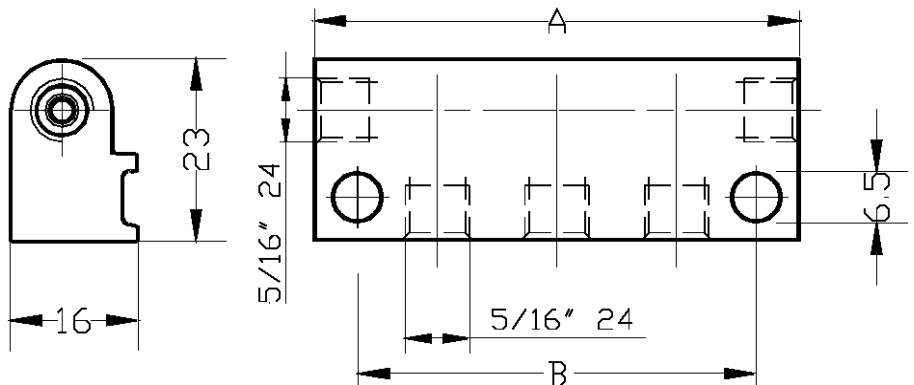
12 wylotów (maksymalnie dla CRK 2) ----- 12

Przykład:
CRK 1 - 8 - blok dozownika jednostronny z ośmioma wylotami.

Wymiary bloków

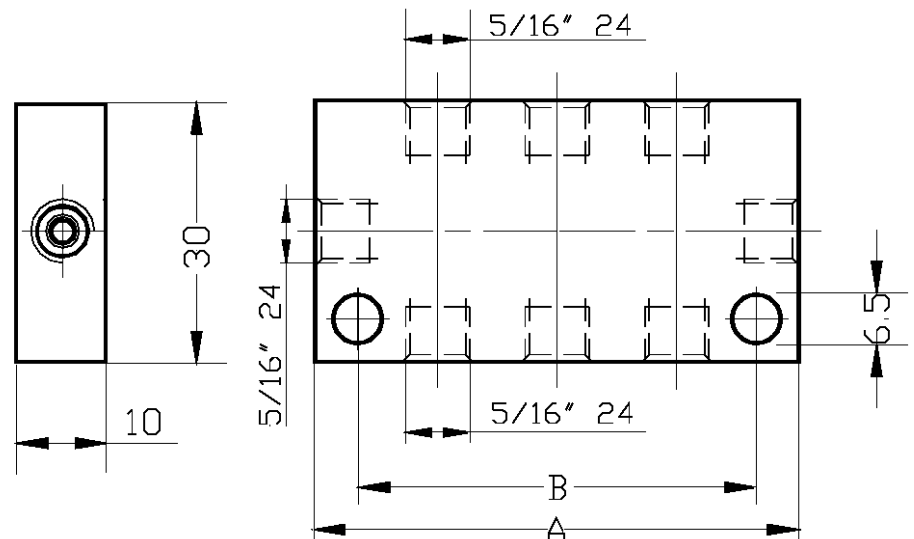
Rys. 1 - Blok dozownika CRK 1

Blok	Wymiar A	Wymiar B
CRK 1 - 1	31	20
CRK 1 - 2	46	35
CRK 1 - 3	61	50
CRK 1 - 4	76	65
CRK 1 - 5	91	80
CRK 1 - 6	106	95
CRK 1 - 7	121	110
CRK 1 - 8	136	125
CRK 1 - 10	166	155



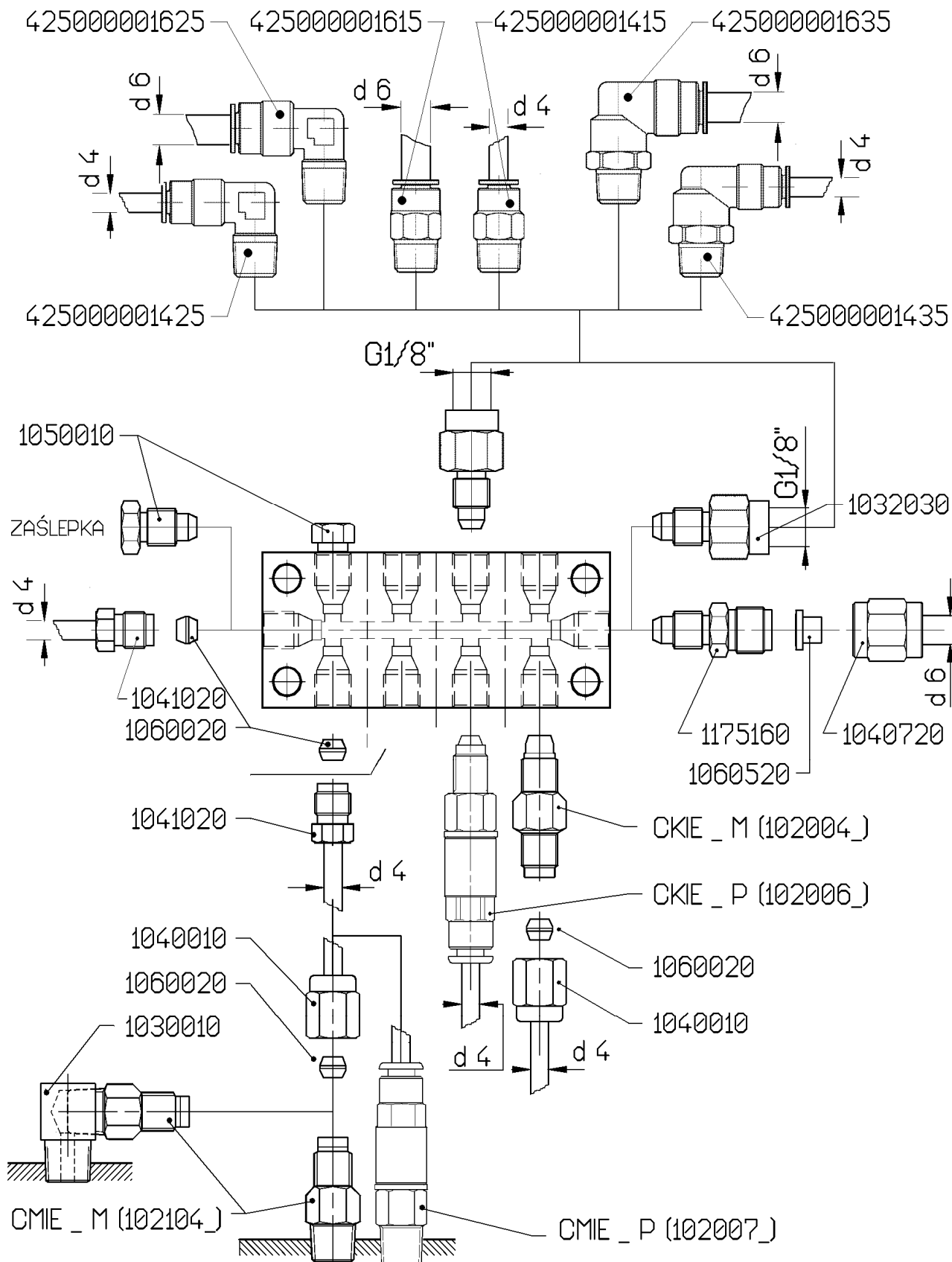
Rys. 2 - Blok dozownika CRK 2

Blok	Wymiar A	Wymiar B
CRK 2 - 2	31	20
CRK 2 - 4	46	35
CRK 2 - 6	61	50
CRK 2 - 8	76	65
CRK 2 - 10	91	80
CRK 2 - 12	106	95



Zastrzeżenie: Zastrzeżenie się możliwość zmian

Podłączenia bloku i dozowników



Zastrzeżenie: Zastrzeżenie się możliwość zmian

Rys. 3 - Blok dozownika CRK- połączenia