

DOZOWNIK DWUPRZEWODOWY DLDF



Charakterystyka wyrobu

Dozownik dwuprzewodowy DLDF jest blokowym, tłoczkowym rozdzielaczem dozującym.

Jest on przeznaczony do dozowania olejów o lepkości powyżej 50 mm²/s (cSt) oraz smarów plastycznych o konsystencji do 2. klasy wg NLGI w dwuprzewodowych układach centralnego smarowania.

Samoczynnie, pod wpływem ciśnienia środka smarowego, podawanego na jeden z dwóch wlotów dozownika podaje on na połowę wylotów dawkę środka smarowego. Drugi z wlotów musi być w tym czasie być odprężony - połączony beciśnieniowo ze zbiornikiem pompy zasilającej.

Po wykonaniu takiego cyklu smarowania dozownik jest elementem hydraulicznie zamkniętym. Dla jego dalszej pracy, konieczne jest podanie pod ciśnieniem środka smarowego na wlot, który wcześniej był odprężony oraz jednocześnie odprężenie wlotu, którym wcześniej był zasilany dozownik. Po takiej zmianie zasilania dozownik poda dawkę środka smarowego na drugą połowę wylotów.

Podane powyżej typowe przeznaczenie dozownika nie wyklucza innych jego zastosowań po konsultacji z dostawcą.

Dane techniczne

Liczba wylotów (zależnie od modelu)

DLDF 2-1	1
DLDF 2-2	2
DLDF 4-3	3
DLDF 4-4	4
DLDF 6-5	5
DLDF 6-6	6
DLDF 8-7	7
DLDF 8-8	8
Nominalna dawka środka smarowego na wyjście, na cykl DLDF	1,50 cm ³
DLDF-P 1/1	1,50 cm ³
DLDF-P 1/2	0,75 cm ³
DLDF-P 1/4	0,37 cm ³

Regulacja dawki nominalnej

DLDF	0 do 100%; 0 do 1,5 cm ³
DLDF-P	brak regulacji (dawka stała)
Ciśnienie maksymalne	400 bar
Ciśnienie robocze	350 bar
Minimalne ciśnienie uruchamiające	10 bar
Środek smarny	olej powyżej 50 mm ² /s (cSt) lub
Temperatura pracy	- 25 do + 80 °C
Port wlotowy	G 3/8" (f)
Porty wylotowe	G 1/4" (f)
Materiał korpusu	stal węglowa
.....	powierzchnia zabezpieczona przed korozją
Waga (zależnie od modelu)	od 1,6 do 3,6 kg
Wymiary	zależnie od modelu - podano na rysunku

Informacje uzupełniające
Wyposażenie dodatkowe (opcje):

- możliwe jest zastosowanie metalowych osłon trzpienia wskaźnikowego i głowicy regulacyjnej - zastosowanie dla wysokich temperatur
- istnieje możliwość dostawy dozowników wraz z przyłączkami wlotowymi, wylotowymi oraz zaślepkami

Mocowanie dozowników

Dozownik może być zamontowany w dowolnej pozycji. Również miejsce montażu jest dowolne, należy jednak pamiętać, że wskazane jest pozostawienie dostępu do dozownika w celu kontroli jego pracy oraz ewentualnej wymiany. Zaleca się przy tym, by przewody zasilające punkty smarowania były możliwie najkrótsze.

Do mocowania dozownika służą otwory montażowe wg rysunku.

Dozowniki mogą być także mocowane przy wykorzystaniu płytek montażowych. Płytki takie mogą być spawane do korpusu smarowanego urządzenia. Posiadają one odpowiednio przygotowane otwory do przykręcenia dozownika.

Kontrola pracy dozownika

Dozowniki nie wymagają monitorowania pracy, jednak zalecana jest okresowa kontrola ich działania poprzez obserwację ruchu trzpienia wskaźnikowego, będącego przedłużeniem tłoczka każdej sekcji roboczej dozownika.

Regulacja dawkowania

Istnieje możliwość regulacji dawki środka smarowego podawanego na każdy wylot dozownika dla dozowników DLDF. Fabrycznie dozowniki nastawione są na maksymalną wydajność. W celu zmniejszenia dawki należy wkręcić śrubę regulacyjną znajdującą się nad trzpieniem wskaźnikowym.

Oznaczenia wyrobu

Dozownik jest jednoznacznie określony przez:
 A/ oznaczenia katalogowe (kod) lub
 B/ nr katalogowy

Nr katalogowe dozowników DLDF
Dozowniki DLDF

Dozownik	Nr kat.
DLDF 2-1	9520686
DLDF 2-2	9520654
DLDF 4-3	9520687
DLDF 4-4	9520655
DLDF 6-5	9520688
DLDF 6-6	9520656
DLDF 8-7	9520689
DLDF 8-8	9520657


Grupowanie wylotów

Na każdy wylot dozownika DLD podawana jest stała porcja środka smarowego. Istnieją jednak dwa sposoby zwiększenia dawki środka smarowego podawanego do poszczególnych punktów smarowania w jednym cyklu pracy dozownika.

1/ wewnętrzne połączenie dwóch wylotów poprzez zaślepienie jednego wylotu i skierowania podwójnej dawki środka smarowego na drugi wylot zasilany z tego samego tłoczka. Taka para wylotów znajduje się na jednym poziomie po przeciwnych stronach dozownika. Można zaślepić wylot po dowolnej stronie lecz tylko jeden wylot z tej pary może być zaślepiony. Dla poprawnej pracy konieczne jest uprzednie wykręcenie wewnętrznej śruby blokującej.

2/ zewnętrzne połączenie wylotów by uzyskać na jedno wyjście wielokrotną dawkę środka smarowego. W tym celu należy zastosować trójnik do grupowania wylotów. Środek smarny z tak połączonych wylotów będzie kierowany do jednego przewodu i będzie zasiliał jeden punkt smarowania.

Zakres dostawy

Dozownik DLDF standardowo dostarczany jest bez złączek wlotowych i wylotowych oraz zaślepek. Elementy te należy zamówić oddzielnie.

Elementy dodatkowe

- Przyłączki wlotowe z gwintem G 3/8"
- Przyłączki wylotowe z gwintem G 1/4"
- Zaśleпки otworów wlotowych G 3/8"
- Zaśleпки z trzpieniem do dozowników DLDF-P
- Płytki montażowe

Zaleca się podawanie zarówno kodu jak i nru katalogowego przy składaniu zamówienia oraz zwracaniu się o pomoc techniczną.

Oznaczenie podane jest na tabliczce znamionowej, znajdującej się na boku dozownika.

Dozowniki DLDF-P

Dozownik	Nr kat.
DLDF-P 2-1	9520690
DLDF-P 2-2	9520676
DLDF-P 4-3	9520691
DLDF-P 4-4	9520677
DLDF-P 6-5	9520692
DLDF-P 6-6	9520678
DLDF-P 8-7	9520693
DLDF-P 8-8	9520679



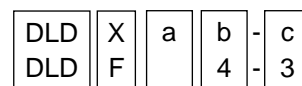
Zaślepka	Nr kat.
DLDF-P 1/1	520680
DLDF-P 1/2	520681
DLDF-P 1/4	520682



Zastrzeżenie: Zastrzeżenie się możliwość zmian

Oznaczenia katalogowe (kod)

Symbol oznaczenia
Przykład oznaczenia



Oznaczenie podstawowe dozownika

typ dozownika----- DLD

Odmiana dozownika

odmiana F -----F

Głowica regulacyjna

z głowicą regulacyjną ----- (bez ozn.)
brak (wymierna zaślepka)----- P

Liczba nominalna wylotów

2 wyloty-----2
4 wyloty-----4
6 wylotów -----6
8 wylotów -----8

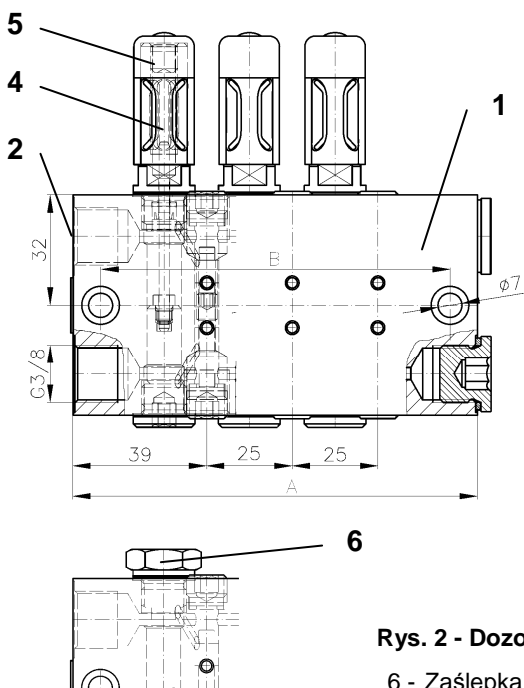
Liczba wylotów użytecznych

1 wylot -----1
2 wyloty-----2
..
8 wylotów -----8

Przykład:

DLDF 4-3 - dozownik dwuprzewodowy typu DLD odmiany F z trzema użytecznymi wylotami (nominalna liczba wylotów wynosi cztery).

Wymiary dozowników



Rys. 2 - Dozowniki DLDF-P

6 - Zaślepka ustalająca dawkę

Rys. 1 - Dozowniki DLDF

- 1 - Korpus dozownika
- 2 - Przyłącza wlotowe
- 3 - Przyłącza wylotowe
- 4 - Trzpień wskaźnikowy
- 5 - Śruba regulacyjna

Dozownik	A	B
DLDF 2 - 2	68	52
DLDF 4 - 4	93	77
DLDF 6 - 6	118	102
DLDF 8 - 8	143	127

Wymiary A i B dozownika o nieparzystej liczbie wylotów użytecznych jest taki sam jak odpowiednie wymiary dozownika, który ma o jeden wylot użyteczny więcej czyli o jednakowej nominalnej i użytecznej liczbie wylotów.

Przykładowo dozownik DLDF 4 - 3 ma wymiar dozownika DLDF 4 - 4.

Dozowniki DLDF-P nie posiadają głowic regulacyjnych. W ich miejsce wkręcone są zaślepki (poz. 6, rys 2).

Zależnie od rodzaju zaślepki można uzyskać, niezależnie dla każdej sekcji, stałą dawkę 1/1, 1/2 lub 1/4 dawki nominalnej.

Zastrzeżenie: możliwość zmian