

DWUPRZEWODOWY ROZDZIELACZ GŁÓWNY DPE



Charakterystyka wyrobu

Dwuprzewodowy rozdzielacz główny DPE jest zaworem przełączającym o napędzie elektrycznym. Jest on stosowany jako element roboczy do odpowiedniego połączenia wylotów pompy z liniami smarowymi w dwuprzewodowym układzie centralnego smarowania. Jest on przeznaczony do pracy z olejami o lepkości powyżej 50 mm²/s (cSt) oraz smarami plastycznymi o konsystencji do 2. klasy wg NLGI.

Rozdzielacz ten pod wpływem podanego napięcia przełącza jednocześnie oba stałe przewody z pompy (ciśnieniowy i odprężający) do odpowiednich przewodów magistrali smarowej. Podane powyżej typowe przeznaczenie rozdzielacza nie wyklucza innych jego zastosowań po konsultacji z dostawcą.

Dane techniczne

Ciśnienie maksymalne 400 bar
Ciśnienie robocze 350 bar
Moment przełączania 20 Nm.
Środek smarny olej powyżej 50 mm²/s (cSt)
lub smar plastyczny do 2. klasy wg NLGI
Czas przełączania 0,5 s

Porty przyłączeniowe M16x1,5 (f)
Temperatura pracy - 25 do + 80 °C
Napięcie zasilania 24 VDC, 1 A
lub 230 VAC / 50 Hz, 500 mA
Masa ok. 13 kg
Stopień ochrony IP 54
Wymiary zależnie od wariantu - podano na rysunku

Informacje uzupełniające

Mocowanie rozdzielacza

Rozdzielacz mocowany jest do płaskiej powierzchni przy pomocy czterech śrub. Do mocowania pompy służą otwory montażowe wg rysunku. Rozdzielacz powinien być zamocowany w pozycji poziomej.

Zakres dostawy

Rozdzielacz, jeśli nie określono inaczej, dostarczany jest bez przyłączy do instalacji smarowej i bez przewodu elektrycznego.

Oznaczenia wyrobu

Rozdzielacz jest jednoznacznie określony przez:

A/ oznaczenia katalogowe (kod) lub

B/ nr katalogowy

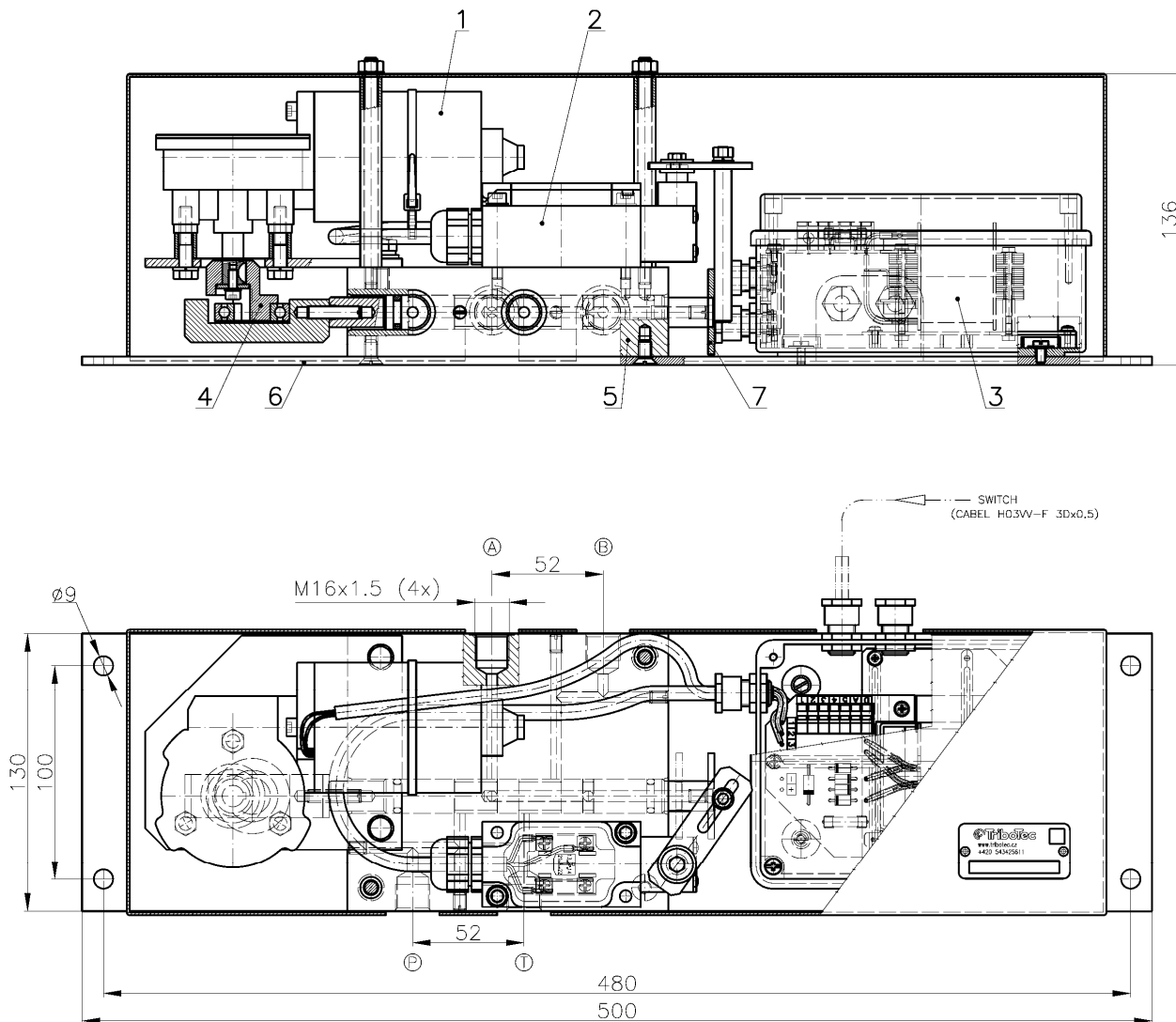
Zaleca się podawanie zarówno kodu jak i nru katalogowego przy składaniu zamówienia oraz zwracaniu się o pomoc techniczną.

Nr katalogowy rozdzielacza DPE

DPE

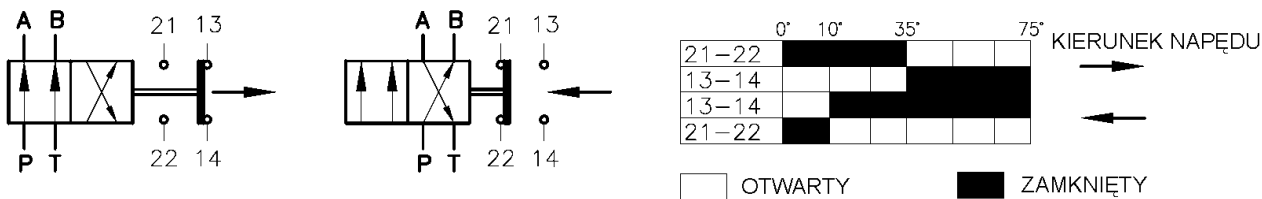
9520589

Wymiary i schematy rozdzielacza



Rys. 1 - Rozdzielacz DPE

Zastrzeżenie: możliwość zmian



Rys. 2 - Rozdzielacz DPE - schemat hydrauliczny