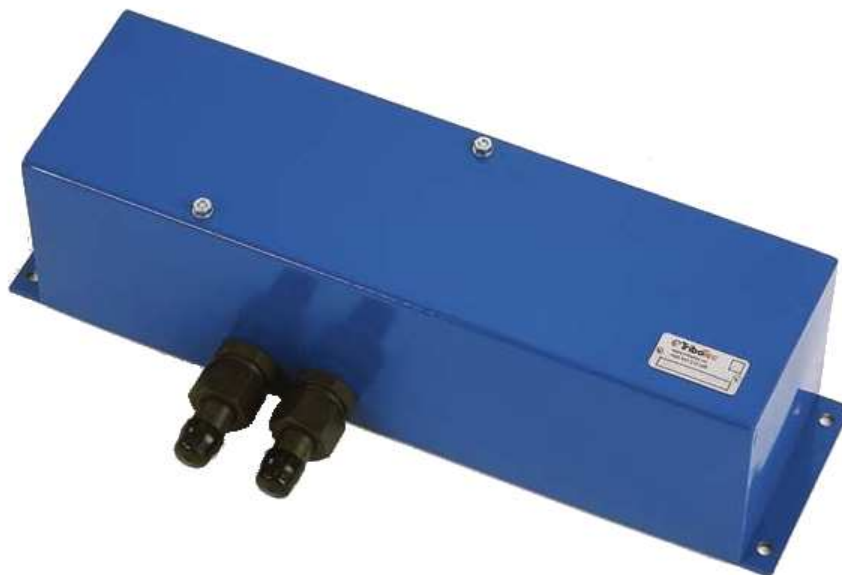


DWUPRZEWODOWY ZAWÓR ODCINAJĄCY EUK



Charakterystyka wyrobu

Dwuprzewodowy zawór EUK jest zaworem odcinającym o napędzie elektrycznym.

Jest on stosowany jako element roboczy do odcinania przepływu środka smarnego w przewodach smarowych. Zazwyczaj używany jest do odcinania zasilania środkiem smarnym odgałęzienia linii smarowej w dwuprzewodowym układzie centralnego smarowania.

Jest on przeznaczony do pracy z olejami o lepkości powyżej 50 mm²/s (cSt) oraz smarami plastycznymi o konsystencji do 2. klasy wg NLGI.

Zawór ten pod wpływem podanego napięcia zamyka lub otwiera jednocześnie oba stałe przewody z pompy (ciśnieniowy i odprężający).

Podane powyżej typowe przeznaczenie rozdzielacza nie wyklucza innych jego zastosowań po konsultacji z dostawcą.

Dane techniczne

Ciśnienie maksymalne 400 bar
Ciśnienie robocze 350 bar
Moment przełączania 20 Nm
Środek smarny olej powyżej 50 mm²/s (cSt)
lub smar plastyczny do 2. klasy wg NLGI
Czas przełączania 0,5 s

Porty przyłączeniowe M16x1,5 (f)
Temperatura pracy - 25 do + 80 °C
Napięcie zasilania 24 VDC, 1 A
lub 230 VAC / 50 Hz, 500 mA
Masa ok. 13 kg
Stopień ochrony IP 54
Wymiary zależnie od wariantu - podano na rysunku

Informacje uzupełniające

Mocowanie rozdzielacza

Zawór mocowany jest do płaskiej powierzchni przy pomocy czterech śrub. Do mocowania pompy służą otwory montażowe wg rysunku.

Zawór powinien być zamocowany w pozycji poziomej.

Zakres dostawy

Zawór, jeśli nie określono inaczej, dostarczany jest bez przyłączy do instalacji smarowej i bez przewodu elektrycznego.

Oznaczenia wyrobu

Rozdzielacz jest jednoznacznie określony przez:

A/ oznaczenia katalogowe (kod) lub

B/ nr katalogowy

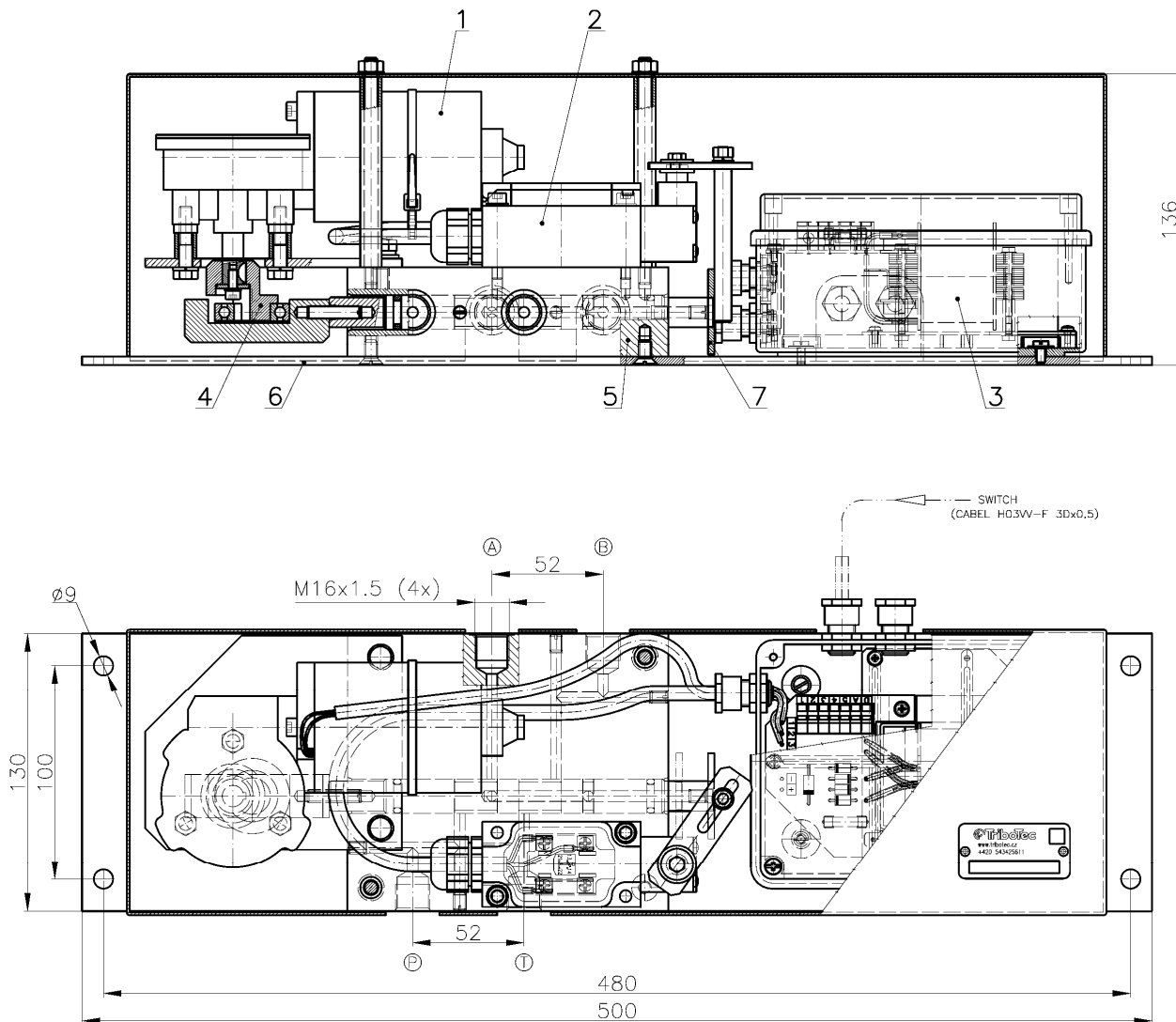
Zaleca się podawanie zarówno kodu jak i nru katalogowego przy składaniu zamówienia oraz zwracaniu się o pomoc techniczną.

Nr katalogowy rozdzielacza EUK

EUK

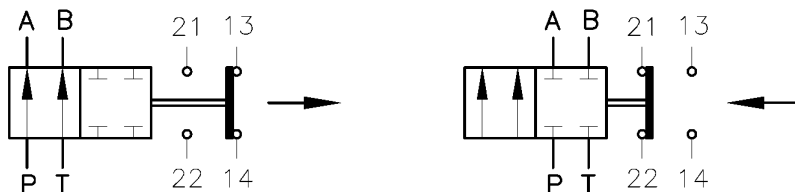
9520492

Wymiary i schematy rozdzielacza



Rys. 1 – Zawór EUK

- 1 - Silnik elektryczny
- 2 - Skrzynka połączeniowa
- 3 - Moduł zasilający
- 4 - Krzywka napędu
- 5 - Korpus zaworu
- 6 - Płyta podstawy
- 7 - Ogranicznik



Rys. 2 – Zawór EUK - schemat hydrauliczny

13, 14, 21 i 22 oznaczają styki w skrzynce połączeniowej

Zastrzeżenie: możliwość zmian