

FILTR SMARU FLD



Charakterystyka wyrobu

Filtr smaru FLD jest sitkowym filtrem przepływowym. Jest on stosowany do usuwania (zatrzymywania) zanieczyszczeń środka smarnego w układach centralnego smarowania oraz przy napełnianiu zbiornika smaru. Filtr może oczyszczać smary plastyczne o konsystencji do 2. klasy wg NLGI. Może on być stosowany w układzie tzn. za pompą w kierunku rozdzielaczy lub dozowników i wtedy zapewnia ochronę tych elementów a także węzłów tarcia.

Również możliwe jest zastosowanie go na linii napełniania zbiornika i wtedy zapewniona jest ochrona zarówno pompy jak i całego układu. Jednak w takim przypadku należy pamiętać, że zanieczyszczenia, które przedostaną się do smaru już w zbiorniku (np. przez otwarcie pokrywy zbiornika) mogą trafić się do układu. Podane powyżej typowe przeznaczenie filtra nie wyklucza innych jego zastosowań po konsultacji z dostawcą.

Dane techniczne

Ciśnienie maksymalne..... 350 bar
Ciśnienie robocze 250 bar
Dokładność czyszczenia..... 160 lub 300 μm (10^{-6} m)
Środek smarny smar plastyczny do 2. klasy wg NLGI
Temperatura pracy - 25 do + 80 °C
Port wlotowy M16x1,5 (f)
Porty wylotowe M16x1,5 (f)

Materiał korpusu..... stal węglowa
.....powierzchnia zabezpieczona przed korozją
Waga ok. 0,5 kg
Temperatura pracy - 25 do + 70 °C
Wymiary podano na rysunku

Informacje uzupełniające

Mocowanie filtra

Filtr może być zamontowany w dowolnej pozycji. Również miejsce montażu jest dowolne, należy jednak pamiętać, że wskazane jest pozostawienie dostępu do filtra w celu czyszczenia lub ewentualnej wymiany wkładu (sitka).
Do mocowania filtra służą otwory montażowe wg rysunku.

Zakres dostawy

Filtr, jeśli nie określono inaczej, dostarczany jest bez przyłączy. Przyłącza te należy zamówić oddzielnie na przewód o odpowiedniej średnicy

Elementy dodatkowe

- Wkład sitkowy do filtra,
- Przyłącza do mocowania przewodu.

Oznaczenia wyrobu

Filtr jest jednoznacznie określony przez:

A/ oznaczenia katalogowe (kod) lub

B/ nr katalogowy

Zaleca się podawanie zarówno kodu jak i nru katalogowego przy składaniu zamówienia oraz zwracaniu się o pomoc techniczną.

Oznaczenie filtra podane jest na tabliczce znamionowej znajdującej się na korpusie.

Nr katalogowe i kody filtrów FLD

Oznaczenie (kod) zawiera informacje o dokładności czyszczenia.

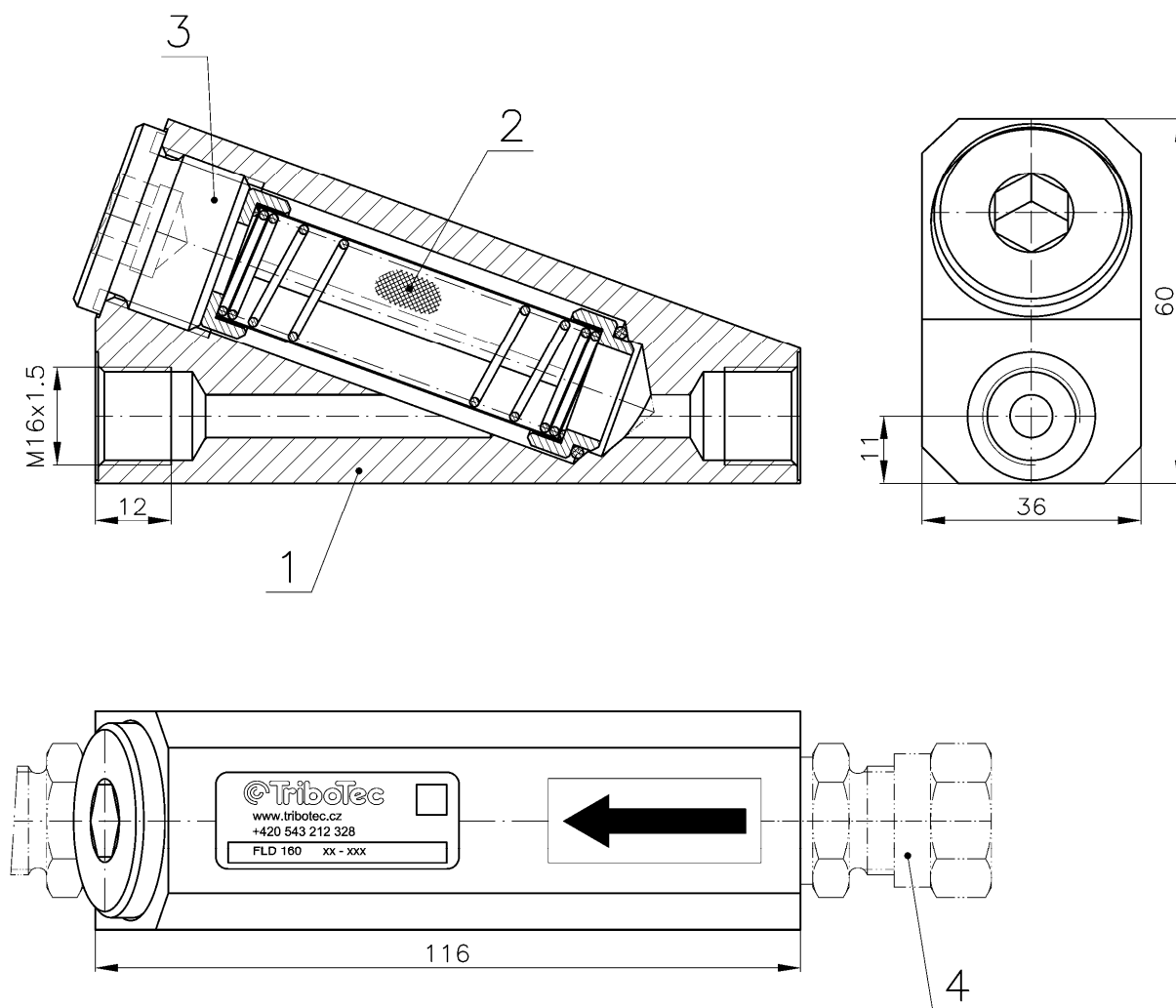
Oznaczenie - kod	nr katalogowy
FLD 160	9531992
FLD 300	9531995

Nr katalogowe i kody wkładów do filtrów FLD

Oznaczenie (kod) zawiera informacje o dokładności czyszczenia.

Oznaczenie - kod	nr katalogowy
FLD 160 W	8531987
FLD 300 W	8531994

Wymiary filtra



Rys. 1 - Filtr smaru FLD

- 1 - Korpus filtra
- 2 - Wkład sitkowy
- 3 - Zaślepka
- 4 - Przyłącza wlotowa (nie wchodzi w standardowy zakres dostawy)

Zastrzeżenie: możliwość zmian