

FILTR ŚRODKA SMARNEGO FLT / FLO



Charakterystyka wyrobu

Filtr smaru FLT / FLO jest sitkowym filtrem przepływowym.

Jest on stosowany do usuwania (zatrzymywania) zanieczyszczeń środka smarnego w układach centralnego smarowania oraz przy napełnianiu zbiornika smaru.

Filtr może oczyszczać oleje oraz smary plastyczne o konsystencji do 2. klasy wg NLGI.

Może on być stosowany w układzie tzn. za pompą w kierunku rozdzielaczy lub dozowników i wtedy zapewnia ochronę tych elementów a także węzłów tarcia.

Również możliwe jest zastosowanie go na linii napełniania zbiornika i wtedy zapewniona jest ochrona zarówno pompy jak i całego układu. Jednak w takim przypadku należy pamiętać, że zanieczyszczenia, które przedostaną się do smaru już w zbiorniku (np. przez otwarcie pokrywy zbiornika) mogą trafić się do układu.

Podane powyżej typowe przeznaczenie filtra nie wyklucza innych jego zastosowań po konsultacji z dostawcą.

Dane techniczne

Ciśnienie maksymalne..... 350 bar
 Ciśnienie robocze..... 250 bar
 Dokładność czyszczenia
 olej - FLO.....25, 40, 60 lub 125 μm (10^{-6} m)
 smar - FLT 150 lub 300 μm (10^{-6} m)
 Środek smarny olej
 lub smar plastyczny do 2. klasy wg NLGI
 Temperatura pracy - 25 do + 80 °C

Port wlotowy..... R3/8 (f) lub R1/4 (f)
 Porty wylotowe R3/8 (f) lub R1/4 (f)
 Materiał korpusu..... stal węglowa
powierzchnia zabezpieczona przed korozją
 Waga..... ok. 0,5 kg
 Temperatura pracy..... - 25 do + 70 °C
 Wymiary podano na rysunku

Zastrzeżenie się możliwości zmian

Informacje uzupełniające
Mocowanie filtra

Filtr może być zamontowany w dowolnej pozycji. Również miejsce montażu jest dowolne, należy jednak pamiętać, że wskazane jest pozostawienie dostępu do filtra w celu czyszczenia lub ewentualnej wymiany wkładu (sitka).

Do mocowania filtra służą otwory montażowe wg rysunku.

Zakres dostawy

Filtr, jeśli nie określono inaczej, dostarczany jest bez przyłączy. Przyłączy te należy zamówić oddzielnie na przewód o odpowiedniej średnicy.

W porty wlotowy i wylotowy wkręcone są redukcje na gwint R1/4.

Umożliwia to zastosowanie przyłączy na gwint R1/4 lub po wykręceniu tych redukcji przyłączy na gwint R3/8.

Elementy dodatkowe

- Wkład sitkowy do filtra,
- Przyłączy do mocowania przewodu.

Oznaczenia wyrobu

Filtr jest jednoznacznie określony przez:

A/ oznaczenia katalogowe (kod) lub

B/ nr katalogowy

Zaleca się podawanie zarówno kodu jak i nru katalogowego przy składaniu zamówienia oraz zwracaniu się o pomoc techniczną.

Nr katalogowe i kody filtrów FLO/ FLT

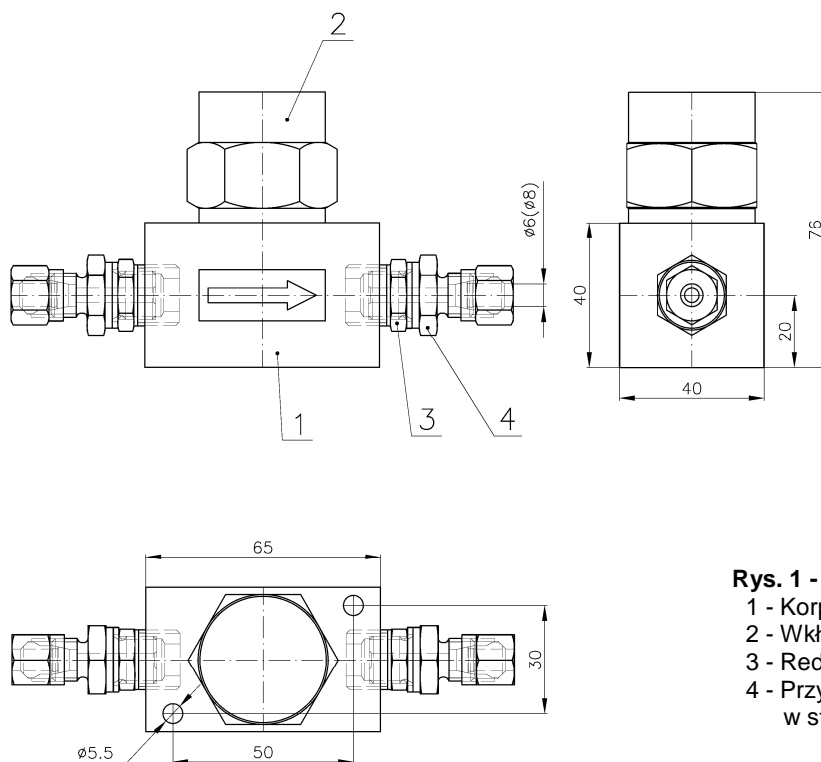
Oznaczenie (kod) zawiera informacje o dokładności czyszczenia.

| Oznaczenie - kod | nr katalogowy |
|------------------|---------------|
| FLO 25 | 1072600 |
| FLO 40 | 1072601 |
| FLO 60 | 1072602 |
| FLO 125 | 1072603 |
| FLT 150 | 1072610 |
| FLT 300 | 1072611 |

Nr katalogowe i kody wkładów do filtrów FLO / FLT

Oznaczenie (kod) zawiera informacje o dokładności czyszczenia.

| Oznaczenie - kod | nr katalogowy |
|------------------|---------------|
| FLO 25 W | 1072620 |
| FLO 40 W | 1072621 |
| FLO 60 W | 1072622 |
| FLO 125 W | 1072623 |
| FLT 150 W | 1072624 |
| FLT 300 W | 1072625 |

Wymiary filtra

Rys. 1 - Filtr FLT / FLO

- 1 - Korpus filtra
- 2 - Wkład sitkowy
- 3 - Redukcja R3/8 - R1/4
- 4 - Przyłączy wlotowa (nie wchodzi w standardowy zakres dostawy)

Zastrzeżenie: możliwość zmian