

POMPA JEDNOPRZEWODOWA PAO / PAG



Charakterystyka wyrobu

Pompy PAO / PAG są jednowyrotowymi pompami tłoczkowymi z napędem pneumatycznym.

Są one stosowane jako źródło ciśnienia środka smarowego w jednoprzewodowych układach centralnego smarowania.

Pompa PAO może tłoczyć oleje o lepkości od 50 do 1000 mm²/s (cSt).

Pompa PAG może tłoczyć smary półpłynne o konsystencji do 00. klasy wg NLGI.

Pompy te poprzez dozowniki w sposób okresowy zasilają środkiem smarnym węzły tarcia maszyn i urządzeń.

W połączeniu z dozownikami jednoprzewodowymi są one zalecane do stosowania na obiektach o średniej i dużej liczbie punktów smarowania i o małym zapotrze-

bowaniu na środek smary, przy niewielkiej rozpiętości systemu. Alternatywnie mogą być stosowane na obiektach o niewielkiej liczbie punktów smarowania lecz o dużym zapotrzebowaniu na środek smary i średniej rozpiętości punktów smarowania. Zastosowanie dozowników zasilanych z pompy pozwala zwiększyć liczbę punktów smarowania nawet do ponad 100.

Pompy mogą być stosowane jako źródło ciśnienia środka smarowego głównie na obrabiarkach, pakowaczkach, maszynach w przemyśle tekstylnym, obuwniczym, spożywczym, drzewnym, papierniczym, drukarskim.

Pompy zasilane są powietrzem o ciśnieniu 4 - 7 barów. Podane powyżej typowe przeznaczenie pomp nie wyklucza innych ich zastosowań po konsultacji z dostawcą.

Dane techniczne

Liczba wylotów 1
 Wydajność nominalna pompy 13 cm³/cykl
 Ciśnienie maksymalne 30 bar
 Ciśnienie robocze 24 bar
 Przełożenie 4,5 : 1
 Sprężone powietrze 4 - 7 bar
 Ciśnienie odpężające 1 bar
 Przyłącze wlotowe (powietrze) G 1/4 (f)
 Przyłącze wylotowe M12x1 (f)
 Pojemność zbiornika 3 lub 6 dm³
 Sterowanie powietrzem zawór 3/2 drogowy
 Czas impulsu sprężonego powietrza min. 15s

Liczba impulsów na minutę max. 3
 Środek smary
 PAO olej o lepkości od 50 do 1000 mm²/s (cSt)
 PAG smar półpłynny do 00. klasy wg NLG
 Dokładność filtrowania sitka ssawnego 250 μm
 Temperatura pracy -10 do + 80 °C
 Sygnał niskiego poziomu
 PAO 1,5 A, 250 VAC lub 150 VDC
 PAG 2 A; 24 VDC
 Waga (zależnie od zbiornika i osprzętu) ok. 3,5 kg
 Wymiary zależnie od wariantu - podano na rysunku

Zastrzeżenie: możliwość zmian

Informacje uzupełniające
Mocowanie pompy

Pompa mocowana jest do powierzchni pionowej (filar, rama, wspornik lub ściana). Przy wyborze miejsca montażu, należy pamiętać, że wskazane jest pozostawienie dostępu do pompy w celu kontroli jego pracy, napełnianie zbiornika. Do mocowania pompy służą otwory montażowe wg rysunku.

Zakres dostawy

Pompa, jeśli nie określono inaczej, dostarczana jest jako zespół składający się z korpusu wraz z zamontowanymi elementami:

- silnik pneumatyczny, ratio 4,5 : 1,
- zawór kierunkowy,
- zawór przelewowy,

- zbiornik środka smarnego z sygnalizacją niskiego poziomu o pojemności zgodnie z oznaczeniem,
- przyłączka wylotowa z pompy na przewód o śr. zewn. 6 mm, istnieje możliwość zamówienia przyłączki na inny przewód,

Elementy dodatkowe

- elektrozawór pneumatyczny do sterowania pracą pompy,
- przełącznik ciśnienia do kontroli pracy pompy,
- dozowniki jedнопrzewodowe typu SKIE, SMIE,
- dozowniki jedнопrzewodowe typu SKIB, SMIB,
- dozowniki jedнопrzewodowe typu SKIC,
- końcowy przełącznik (wyłącznik) ciśnieniowy KTSB,
- filtr oleju / smaru FLO, FLT.

Oznaczenia wyrobu

Pompa jest jednoznacznie określona przez:

A/ oznaczenia katalogowe (kod) lub

B/ nr katalogowy

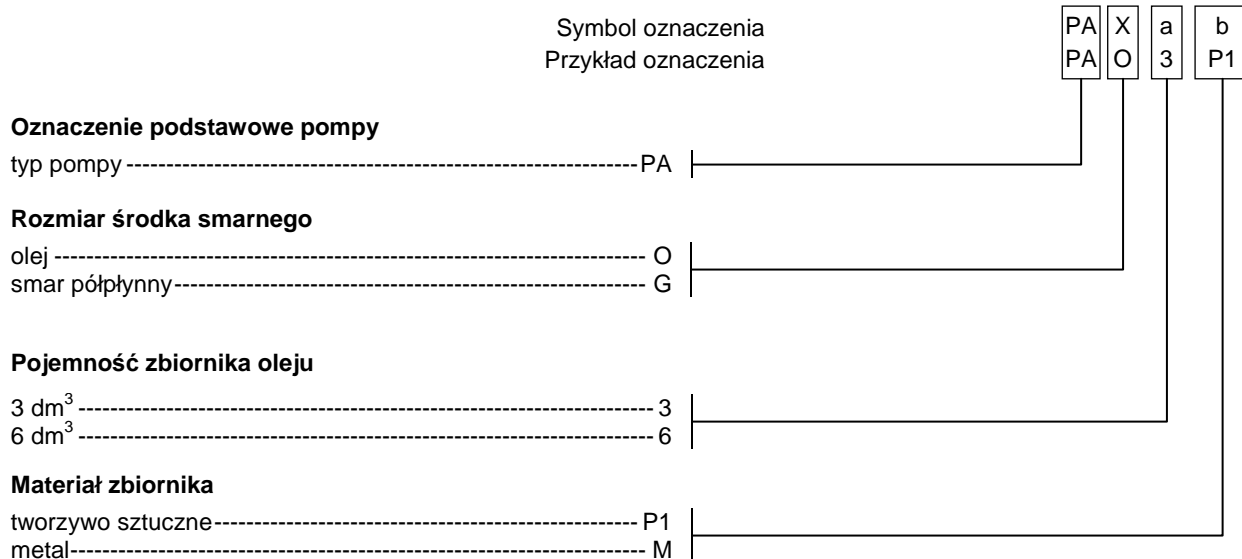
Zaleca się podawanie zarówno kodu jak i nr katalogowego przy składaniu zamówienia oraz zwracaniu się o pomoc techniczną.

Oznaczenie podane jest na tabliczce znamionowej, znajdującej się na korpusie pompy. Podane tam oznaczenie może nie uwzględniać modyfikacji wykonanych po dostawie pompy.

Nr katalogowe typowych pomp PAO i PAG

oznaczenie	nr katalogowy
PAO 3P1	1002261
PAO 6P1	1002270
PAO 8M	1002263
PAO 12M	1002275

PAG 3P1	1002281
PAG 6P1	1002282
PAG 8M	1002267
PAG 12M	1002268

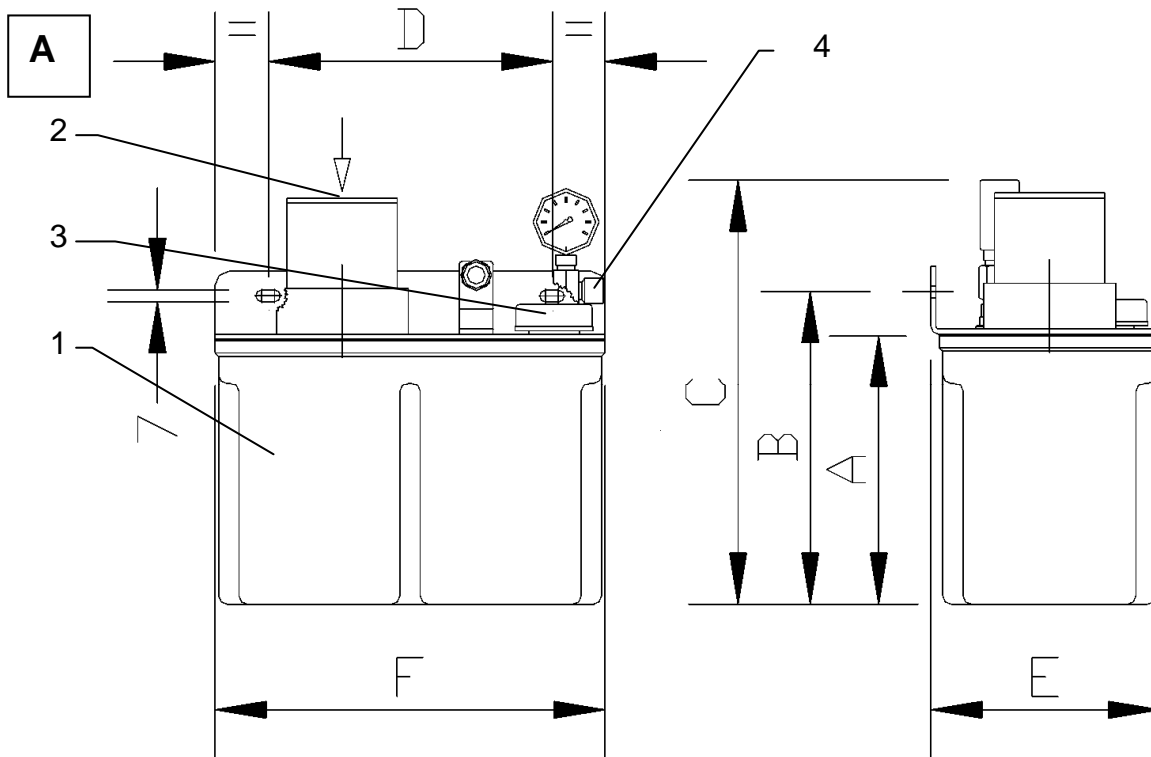
Oznaczenia katalogowe (kod)


Przykład:

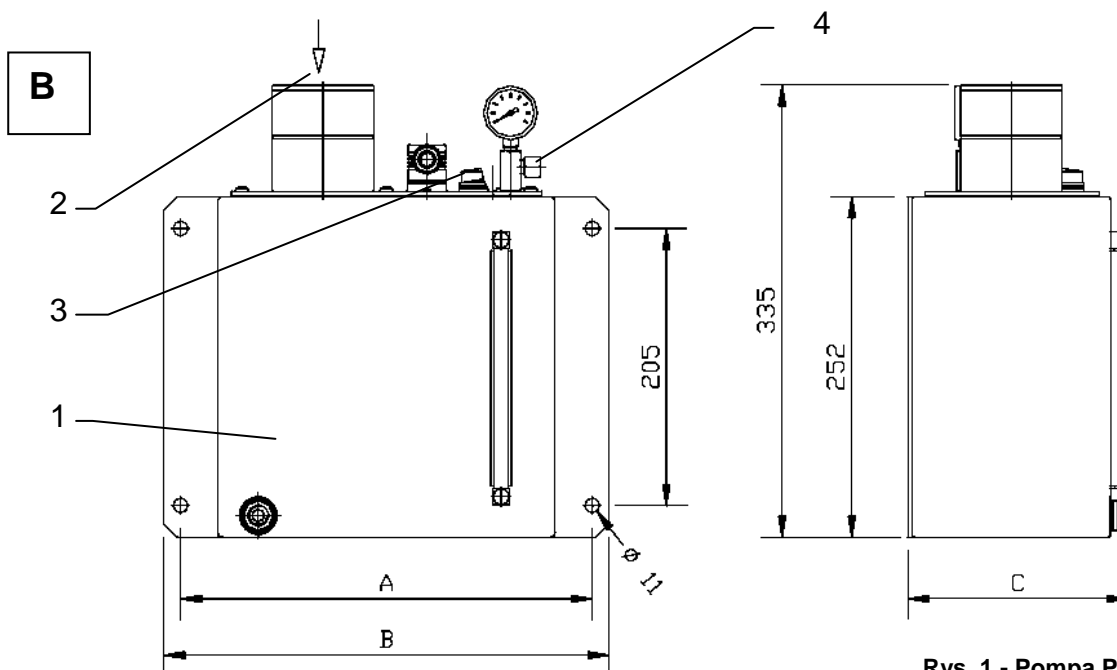
PAO 3P1 - pompa olejowa typu PAO, zbiornik plastikowy o pojemności 3 dm³.

Zastrzeżenie: możliwość zmian

Wymiary pompy



Typ pompy	A	B	C	D	E	F
PAO 3P1	155	181	238	173	135	230
PAO 6P1	250	276	333	173	135	230



Typ pompy	A	B	C
PAO 8M	305	330	165
PAO 12M	330	355	198

Rys. 1 - Pompa PAO / PAG

A - PAO/PAG 3P1 / 6P1

B - PAO/PAG 8M / 12M

- 1 - Zbiornik środka smarnego
- 2 - Przyłącze powietrza
- 3 - Otwór wlewowy
- 4 - Wylot pompy

Zastrzeżenie: możliwość zmian