

## ZAWÓR ELEKTROMAGNETYCZNY SDV



### Charakterystyka wyrobu

Zawór SDV 3/2 jest elektromagnetycznym zaworem przełączającym. Jest on stosowany do ustalenia kierunku przepływu środka smarowego w instalacji smarowniczej.

Zawór SDV 2/2 jest elektromagnetycznym zaworem odcinającym typu NC (normalnie zamknięty). Jest on stosowany do otwierania przepływu środka smarowego

w instalacji smarowniczej. Zawory te są przeznaczone do pracy z olejami o lepkości powyżej 50 mm<sup>2</sup>/s (cSt) oraz smarami plastycznymi o konsystencji do 2. klasy wg NLGI.

Podane powyżej typowe przeznaczenie zaworów nie wyklucza innych ich zastosowań po konsultacji z dostawcą.

### Dane techniczne

Ciśnienie maksymalne..... 400 bar  
Ciśnienie robocze ..... 350 bar  
Maksymalny przepływ ..... 2,2 dm<sup>3</sup>/min  
Środek smarny ..... smar plastyczny do 2. klasy wg NLGI  
Temperatura pracy ..... - 25 do + 80 °C  
Port wlotowy ..... G1/4 (f)  
Porty wylotowe ..... G1/4 (f)

Waga..... ok. 1,2 kg  
Temperatura pracy..... - 20 do + 60 °C  
Wymiary ..... podano na rysunku  
Napięcie zasilające..... 24 VDC  
Prąd..... 0,83 A  
Pobór mocy ..... 20 W  
Stopień ochrony ..... IP 54

**Informacje uzupełniające**
**Mocowanie zaworu**

Zawór może być mocowany w dowolnej pozycji przy pomocy dwóch śrub. Do mocowania zaworu służą otwory montażowe wg rysunku.

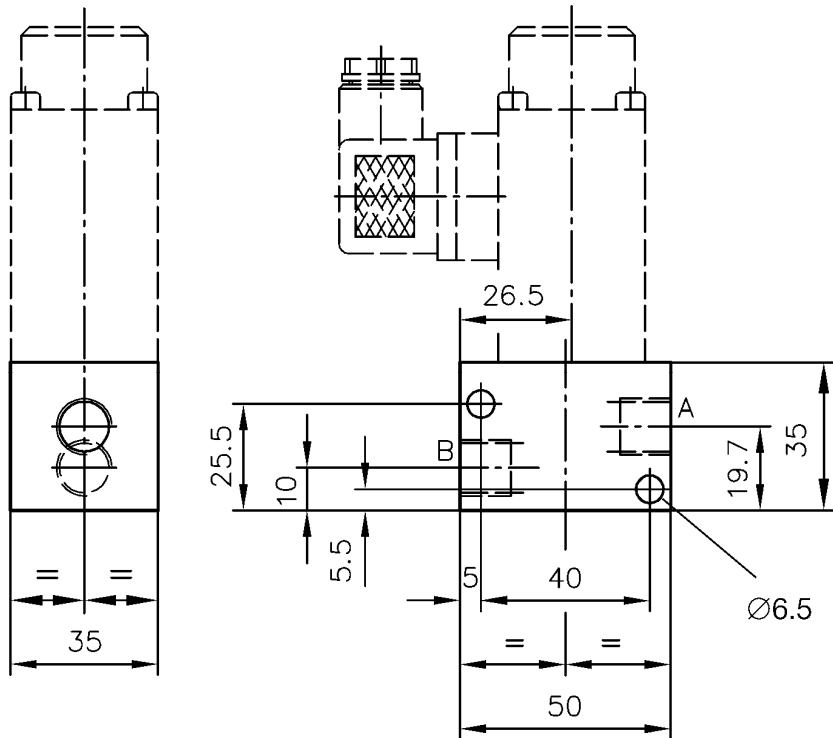
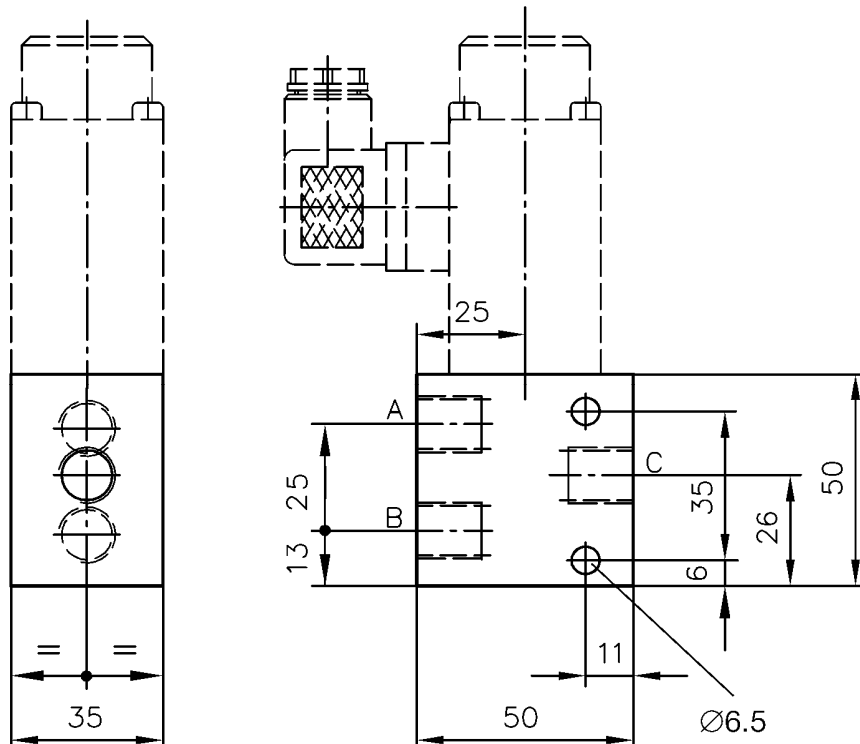
**Zakres dostawy**

Zawór, jeśli nie określono inaczej, dostarczany jest z konektorem lecz bez przewodu elektrycznego.

Do zaworu nie są dołączane przyłączki. Istnieje możliwość zamówienia tych elementów.

**Oznaczenie zaworu**

Zawór 2/2 NC 24 VDC	SDV2225	425791022225
Zawór 3/2 24 VDC	SDV3225	425791023225

**Wymiary zaworu**

**Rys. 1 - Zawór 2/2 - SDV2225**

**Rys. 2 - Zawór 3/2 - SDV3225**

Zastrzeżenie: Zastrzeżenie się możliwość zmian