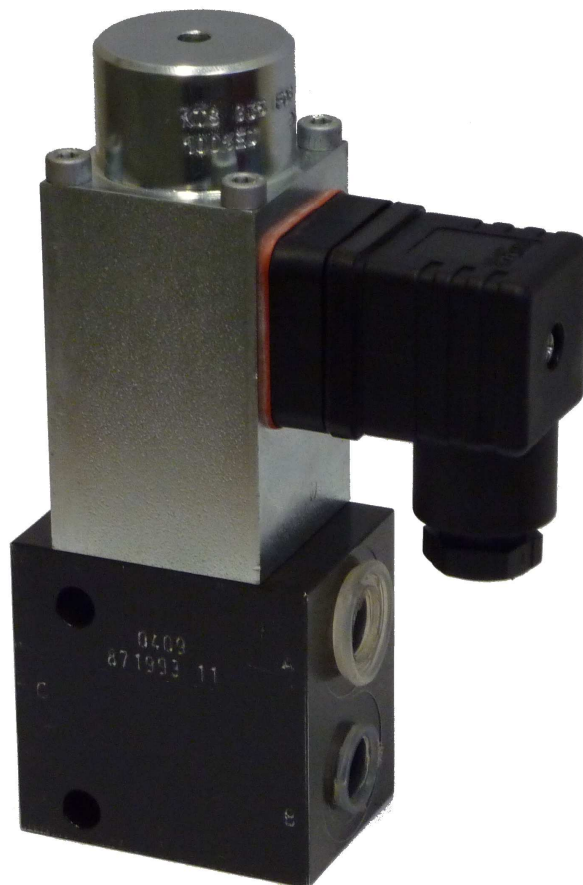


ELEKTROZAWÓR SMAROWY SVG



Charakterystyka wyrobu

Zawór SVG 3/2 jest elektromagnetycznym zaworem przełączającym. Jest on stosowany do ustalenia kierunku przepływu środka smarowego w instalacji smarowniczej.

Zawór SVG 2/2 jest elektromagnetycznym zaworem odcinającym typu NC (normalnie zamknięty). Jest on stosowany do otwierania przepływu środka smarowego

w instalacji smarowniczej. Zawory te są przeznaczone do pracy z olejami o lepkości powyżej 50 mm²/s (cSt) oraz smarami plastycznymi o konsystencji do 2. klasy wg NLGI.

Podane powyżej typowe przeznaczenie zaworów nie wyklucza innych ich zastosowań po konsultacji z dostawcą.

Dane techniczne

Ciśnienie maksymalne..... 400 bar
Ciśnienie robocze 350 bar
Maksymalny przepływ 2,2 dm³/min
Środek smarny smar plastyczny do 2. klasy wg NLGI
Temperatura pracy - 25 do + 80 °C
Port wlotowy G1/4 (f)
Porty wylotowe G1/4 (f)

Waga ok. 1,2 kg
Temperatura pracy - 20 do + 60 °C
Wymiary podano na rysunku
Napięcie zasilające..... 24 VDC
Prąd..... 0,83 A
Pobór mocy 20 W
Stopień ochrony IP 54

Informacje uzupełniające
Mocowanie zaworu

Zawór może być mocowany w dowolnej pozycji przy pomocy dwóch śrub. Do mocowania zaworu służą otwory montażowe wg rysunku.

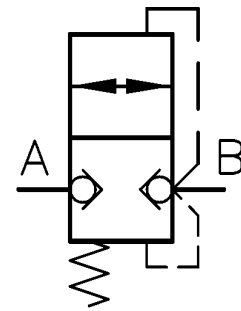
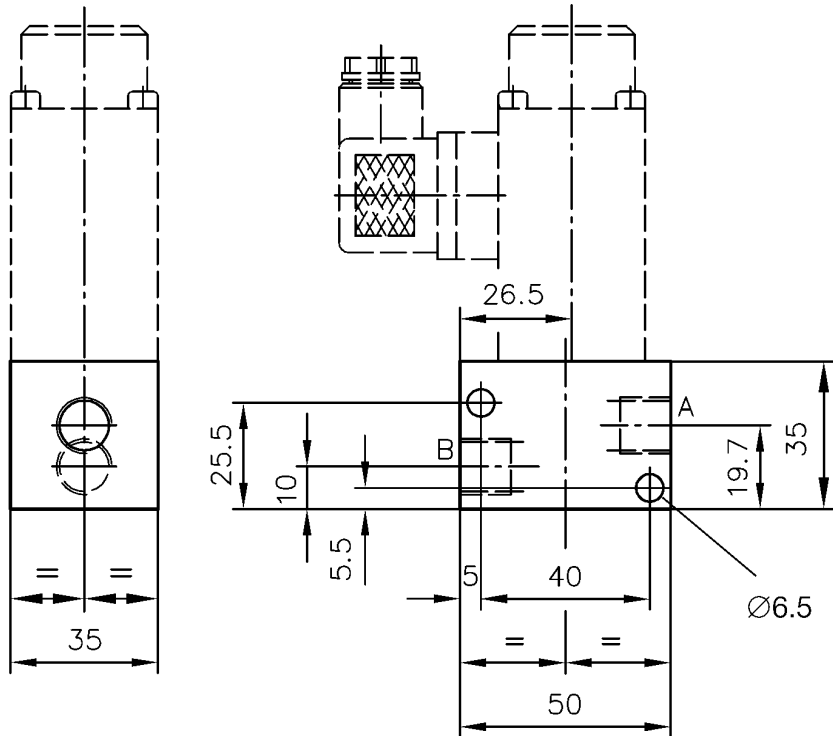
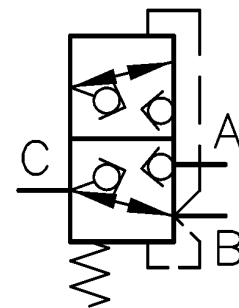
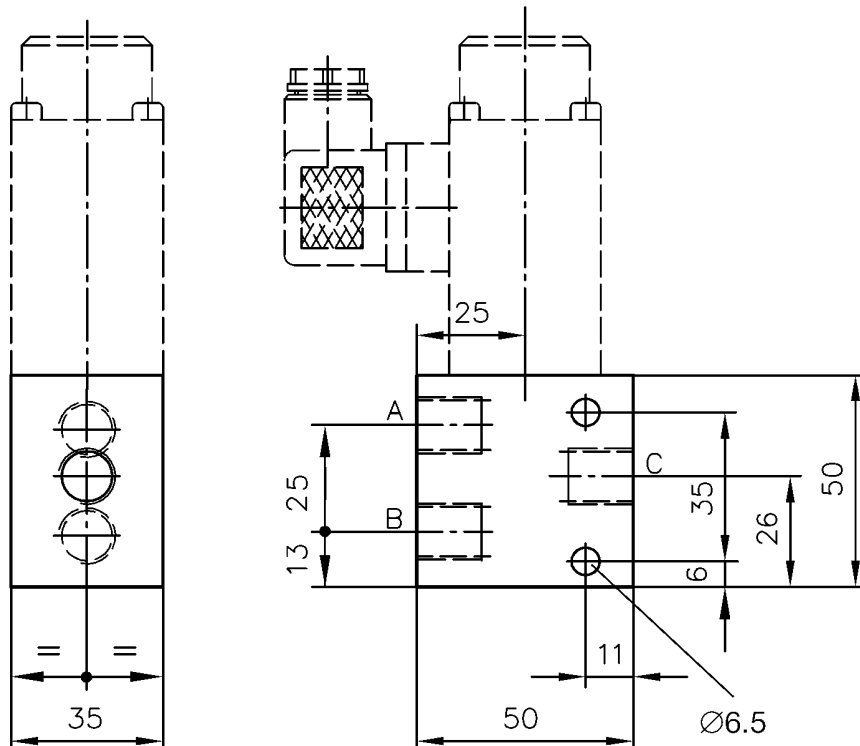
Zakres dostawy

Zawór, jeśli nie określono inaczej, dostarczany jest z konektorem lecz bez przewodu elektrycznego.

Do zaworu nie są dołączane przyłączki. Istnieje możliwość zamówienia tych elementów.

Oznaczenie zaworu

Zawór 2/2 NC 24 VDC	SVG2225	425791022225
Zawór 3/2 24 VDC	SVG3225	425791023225

Wymiary zaworu

Rys. 1 - Zawór 2/2 - SVG2225

Rys. 2 - Zawór 3/2 - SVG3225

Zastrzeżenie: Zmiany