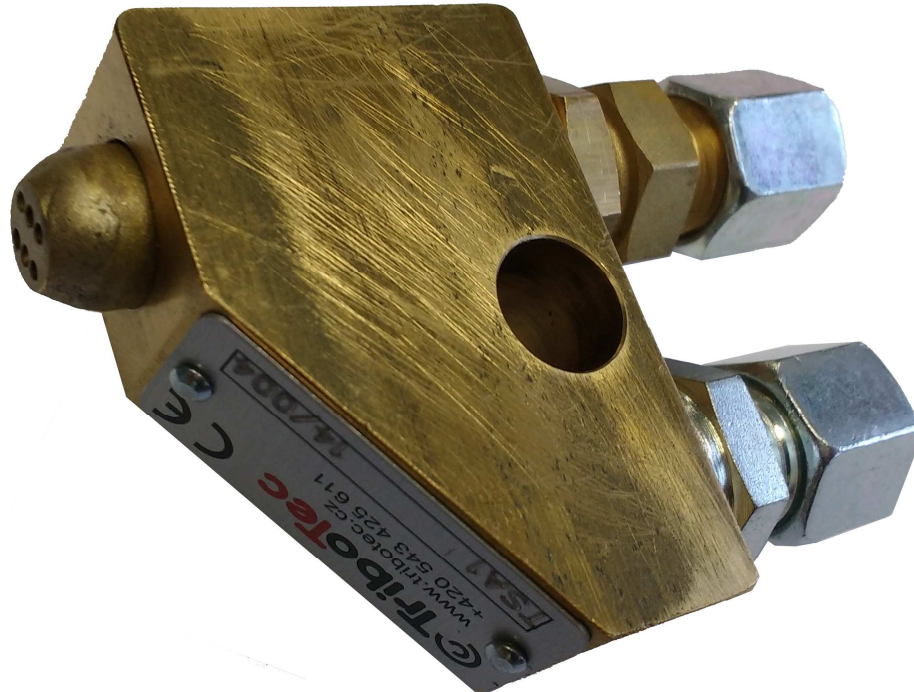


DYSZA NASTRYSKOWA TSA1



Charakterystyka wyrobu

Dysza TSA1 jest dyszą natryskową do aplikacji środka smarnego za pomocą sprężonego powietrza. Jest ona przeznaczona do pracy z olejami o lepkości powyżej 50 mm²/s (cSt) oraz smarami plastycznymi o konsystencji do 1. klasy wg NLGI.

Podane powyżej typowe przeznaczenie zaworu nie wyklucza innych jego zastosowań po konsultacji z dostawcą.

Dane techniczne

Ciśnienie robocze powietrza 3 - 6 bar
Ciśnienie maksymalne smaru 200 bar
Dawka nominalna środka smarnego 0,2 - 20 cm³ / min
Liczba wylotów 1

Środek smarujący smar do 1. klasy wg NLGI
Temperatura środowiska pracy
wykonanie standardowe od - 25 do 80 °C
wykonanie specjalne od - 25 do 200 °C

Informacje uzupełniające

Mocowanie dyszy

Dysza może być mocowana do płyty montażowej lub przy pomocy uchwyty montażowego w dowolnej pozycji. Do mocowania zaworu służy otwór montażowy wg rysunku.

Zakres dostawy

Dysza, jeśli nie określono inaczej, dostarczana jest bez złązek przyłączeniowych.

Oznaczenia wyrobu

Dysza jest jednoznacznie określona przez:
A/ oznaczenia katalogowe (kod) lub
B/ nr katalogowy
Zaleca się podawanie zarówno kodu jak i nru katalogowego przy składaniu zamówienia oraz zwracaniu się o pomoc techniczną.

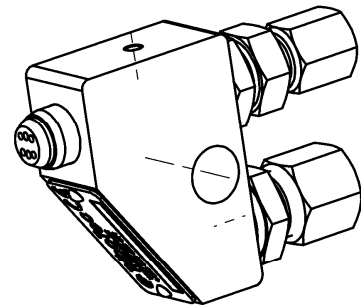
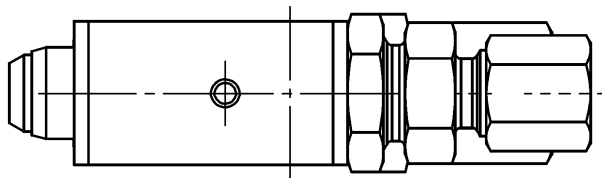
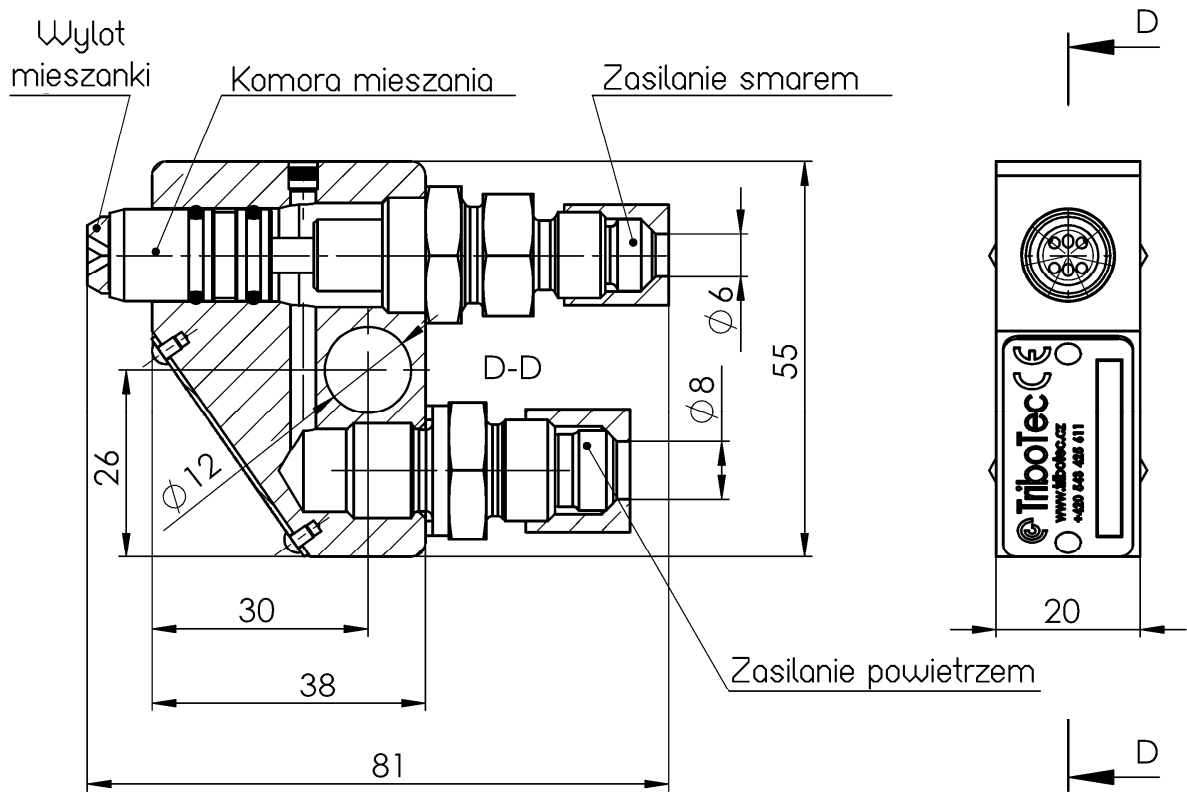
Oznaczenie dyszy podane jest na tabliczce znamionowej znajdującej się na korpusie.

Nr katalogowy i kod dyszy TSA

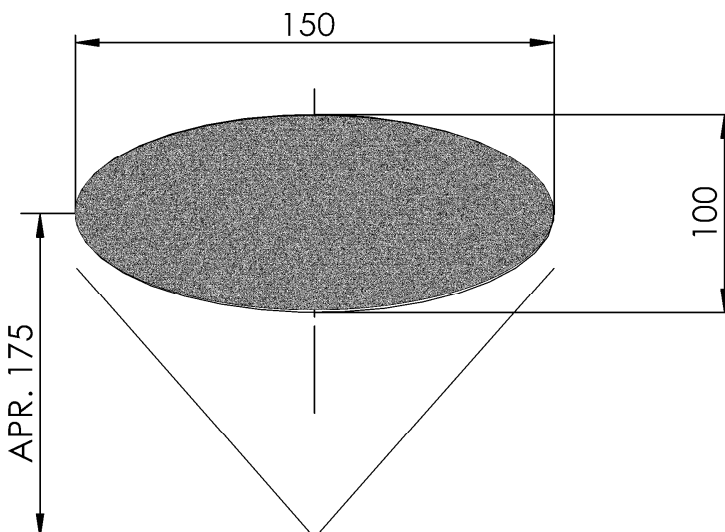
Oznaczenie - kod	nr katalogowy
TSA1	9534851

Zastrzeżenie: możliwość zmian

Wymiary dyszy



Powierzchnia natrysku



Zastrzeżenie: możliwość zmian

Rys. 1 - Dysza TSA1

Powierzchnia natrysku dla parametrów:
 Zużycia powietrza 200 dm³/min
 Ciśnienie powietrza 5 bar
 Przepływ smaru 10 cm³/min
 Typ środka smarnego ISO VG 320
 Temperatura 21 °C